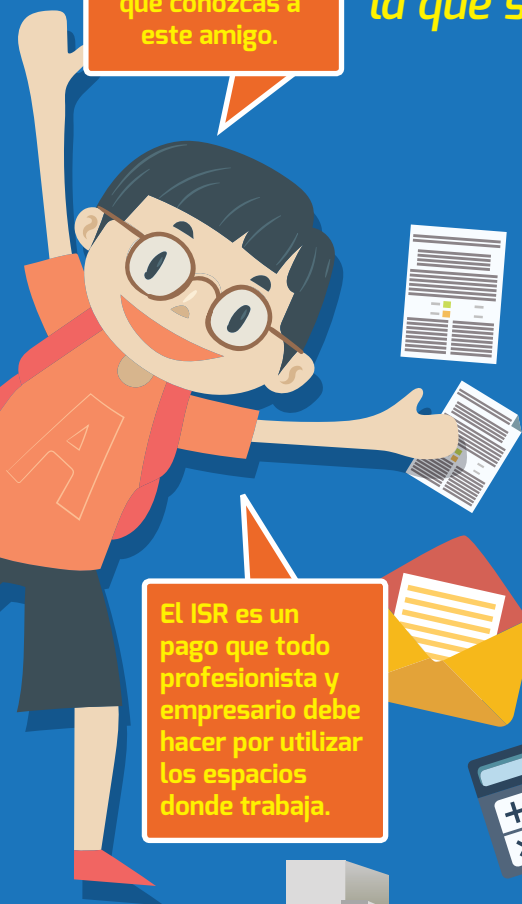


ISR: sabes que vivirás siempre con él

El Impuesto sobre la Renta (ISR) es una contribución con la que siempre vivirás, porque querrás ser empresario o un profesional independiente.

Así que es mejor que conozcas a este amigo.



El ISR es un pago que todo profesional y empresario debe hacer por utilizar los espacios donde trabaja.

Por ejemplo, se debe pagar por el uso de una oficina o edificio.



Este dinero lo recauda el SAT, oficina del Gobierno Federal de México, que en conjunto con otras instituciones del Presidente de México, ayudan a que sirvan los servicios de estas oficinas o edificios.



Sabías que el ISR tiene sus orígenes en Inglaterra, en el siglo XVIII?

Los países que primero adoptaron el ISR fueron de Europa, luego Estados Unidos y de Latinoamérica.