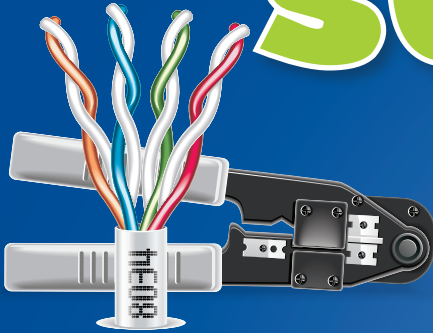


Internet súper veloz



Así como las mariposas y otros animales se transforman, la tecnología evoluciona de manera sorprendente. Entérate de qué depende la velocidad en la red

Un viaje luminoso

¿Sabes cómo viaja la señal de Internet? En forma de energía. Esa energía, que en realidad es luz, viaja encerrada en los cables. Lo interesante, es que mientras más delgado sea el cable, la luz se reflejará mejor y no perderá su potencia. La intensidad de la luz hace que el Internet sea más rápido o más lento. Es decir, la velocidad consiste en la calidad de los cables.

¿Cómo llega la señal?

WIFI

La señal llega a tu casa por un servicio de cable, que está conectado a un modem que convierte la señal en digital. Ese aparato envía la señal desde un aparato hacia tu computadora, teléfono o tablet sin necesidad de cables.

POR CABLE

Esta tecnología lleva la señal de Internet por un cable que se conecta directamente a una computadora o dispositivo. Este sistema fue utilizado por tus papás hace más de 15 años. Cuando comenzó el Internet y las computadoras se conectaban al cable del teléfono.

