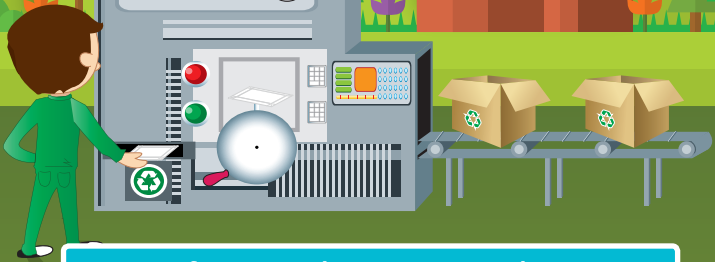


# Magia Verde en acción



Te apuesto a que cuando tomas tu leche o un jugo en envases de Tetra Pak® ni te imaginas que después puedan convertirse en un mueble, en parte del piso o la pared de una casa.



Esto significa que con los componentes de estos envases se pueden hacer nuevos materiales como papel reciclado, cartón corrugado, material de oficina, tejas y láminas de poli aluminio, pellets, mobiliario urbano, entre otros. Algunos de estos materiales sirven para construir paredes, pisos o techos. ¿Imaginas una casa totalmente ecológica?

Este 5 de junio celebramos el Día Mundial del Medio Ambiente y porque sabemos que tú eres un niño responsable con el entorno, seguro te interesará saber que el material con el que están hechos los envases de Tetra Pak® es 100% reciclable.

Y no estamos hablando de un acto de magia, aunque sí lo parezca. Se trata de llevar a cabo acciones para cuidar el medio ambiente que ayuden a tener un planeta menos contaminado.



También se pueden fabricar muebles porque es posible crear un material que se parece a la madera.



En otros países aprovechan las fibras recuperadas de los envases Tetra Pak® para hacer cajas para huevos, y hasta bolsas para poner las cosas que se compran en el supermercado, además de sacos industriales.

Acuérdate que los envases de Tetra Pak® están hechos de cartón y de capas de polietileno (un tipo de plástico), y aluminio perfectamente bien unidas, lo cual permite que los alimentos se conserven por mucho más tiempo en buen estado, con una excelente calidad y sin necesidad de agregar conservadores.

